



RUTOLAN FRANCE
S.A.R.L.

DÉGRISEUR TURBO GEL

Haute qualité de substances actives- Efficacité concentrée

Turbo Gel est un gel sur-puissant pour le nettoyage et le détachage des bois ayant subi les agressions des intempéries. Grâce à sa formule thixotropée, le Turbo Gel s'applique facilement sur les surfaces horizontales et verticales. Le dégriseur Turbo Gel pénètre le bois et élimine gri-saillement, tâches et salissures.

CONDITIONNEMENTS: 1 litre - 5 litres - 20 litres

Usage recommandé:

Turbo Gel peut être utilisé sur les meubles de jardin, les terrasses, revêtements et autres surfaces en bois. Il est adapté pour quasiment tous les types de bois.

Préparation

Éliminez toute les poussières et les particules de bois qui se détachent. Vaporisez un peu d'eau pour humidifier le bois. Il est recommandé d'effectuer un essai préalable sur une zone peu visible.

Méthodes d'application:

- ✓ Turbo Gel est prêt à l'emploi, ne pas diluer. Bien agiter avant emploi.
- ✓ Appliquer grassement Turbo Gel dans le sens du veinage du bois à l'aide d'une brosse ou d'un rouleau de type Mohair.
- ✓ Laissez le gel agir pendant 20 minutes.
- ✓ Si nécessaire, frotter la surface traitée à l'aide d'une brosse à poils durs ou d'un balai brosse pour parfaire l'action du produit, puis rincez abondamment avec de l'eau claire. Nous déconseilons d'utiliser un système de nettoyage à haute pression, ceci risque d'endommager le bois.
- ✓ Lorsque le bois est complètement sec (après 48 heures minimum), vous pouvez traiter le bois propre avec un revêtement pour bois de qualité, tel que les huiles Rutolan.
- ✓ La finition redonnera une couleur fraîche et chaleureuse.

Rendement

1 litre de Turbo Gel permet de couvrir 10 m² environ par application.
Le rendement du produit dépend de la porosité de la surface en bois.

Ingrédients

Turbo Gel contient de l'acide oxalique biodégradable (< 10 %). Ne contient ni solvants, ni formaldéhyde, ni composés chlorés, ni amoniaque.

Durée de conservation

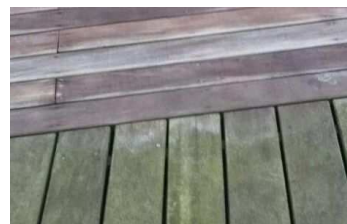
Stocker dans un endroit sec, entre 5°C et 35°C.
Attention au gel lors du stockage dans les véhicules
2 ans dans son emballage d'origine et non ouvert.

Important

Lisez toujours la fiche de données de sécurité avant toute utilisation.

Conservez le produit hors de la portée des enfants. Évitez que le produit entre en contact avec les yeux, la peau ou les vêtements. Portez toujours un équipement de protection individuelle approprié, des gants et une protection des yeux. Si le produit pénètre dans les yeux, rincez immédiatement avec une grande quantité d'eau propre et demandez conseil à un médecin. Si le produit est avalé par accident, consultez un médecin et montrez-lui l'étiquette de l'emballage.

Protégez le métal et les plantes contre le contact direct (par exemple, protégez les plantes et le potager avec une bâche).



La présente notice a pour but d'informer notre clientèle sur les propriétés de notre produit. Les renseignements qui y figurent sont fondés sur nos connaissances actuelles et le résultat d'essais effectués avec un constant souci d'objectivité, en fonction de conditions d'utilisation conformes aux normes ou DTU en vigueur. N'étant pas maître d'oeuvre, il ne peut cependant en découler de garantie implicite ou formelle de notre part.

Naturellement vert

ADRESSE POSTALE ET BUREAU

RUTOLAN FRANCE SARL
82 RUE DE FENOUILLET
31200 TOULOUSE
TEL. 33 (0)5 61 13 22 22
FAX. 33 (0)5 61 14 31 31

SIEGE SOCIAL

RUTOLAN FRANCE SARL
8 BIS, RUE DE LA TRINITE
31000 TOULOUSE
RUTOLAN@RUTOLAN.COM
WWW.RUTOLAN.COM

GAMME FLUXAF®

DECAPANTS UNIVERSELS BIODEGRADABLES
PROTECTION ET NETTOYAGE DES SURFACES
ENTRETIEN & PROTECTION DU BOIS
HUILES HOLLANDAISES
MORTIER DE TOITURE FLEXIM®

IBAN FR76 1005 7191 8900 0201 4240 121
BIC CMCIFRPP

TVA NR. FR 55 329 033 294
RCS TOULOUSE 329 033 294
SIRET 329 033 294 00060

TOUS NOS DEVIS, CONSEILS, VENTES ET LIVRAISONS SONT SOUMIS A NOS CONDITIONS GENERALES DE VENTE AU DOS DE CETTE FEUILLE OU SUR WWW.RUTOLAN.COM